

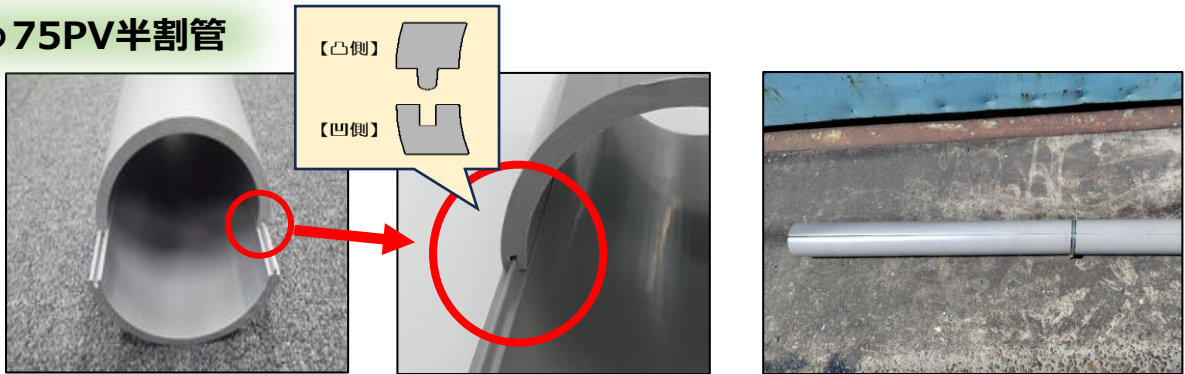
# φ75PV半割管・半割継手

NTT東日本  
VE提案中

◇ ケーブル収容管路の補修作業や、マンホール撤去に伴う管路化の作業に適用できる「φ75PV半割管」「半割継手」を開発しました。

- ☆ 接合面が凹凸であるためズレが生じづらく、接着剤塗布後ステンレスバンドで固定するだけで組み立てが完了します。
- ☆ 特殊型押し出し成形により真円が形成され、組み立て後もφ75PV直管と同等の寸法が維持されます。
- ☆ 半割継手は、単体で5cm程度の破損・小穴補修にも使用することができます。

## φ75PV半割管



\* 管と管のズレが生じづらく、簡単に組み立てることができます。

## 半割継手



\* 半割継手は重量450gと軽量であるため、取り扱いが容易です。

**作業の効率化・施工品質向上・コストダウンを実現します！**



日本コムシス株式会社

◇ 問合せ先  
日本コムシス株式会社  
社会システム事業本部  
土木事業部  
TEL : 03-3448-7270

◇ 販売元  
株式会社 ICHIKAWA  
TEL : 082-246-3514

ICHIKAWA